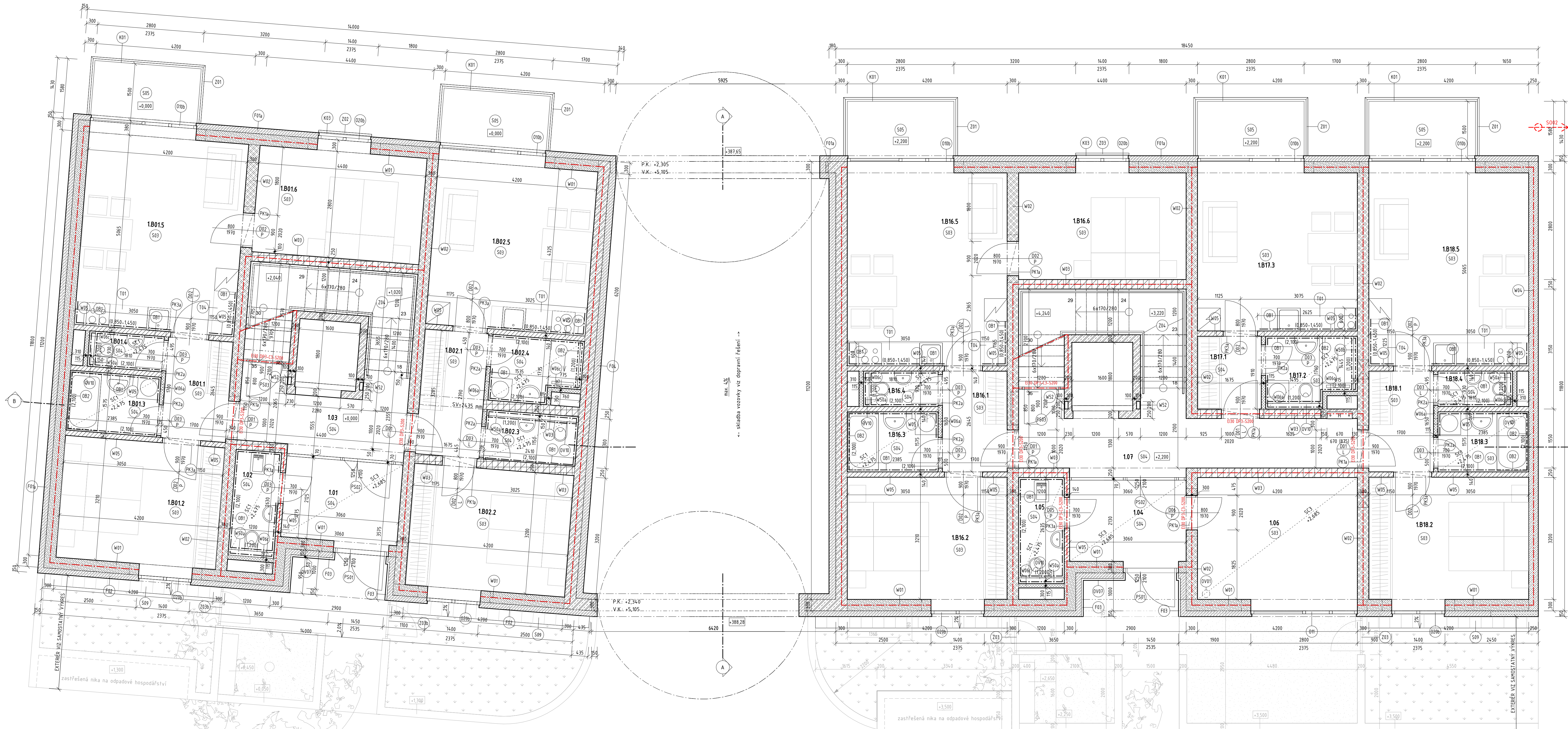


	ŽELEZOBETON C25/30 STĚNA A STŘEŠNÍ KČE X21 A ŽALUZIOVÉ KČE X22 VNĚJŠÍ KČE X23
	BETON PROSTÝ C16/20
	BETON LEHĚNÝ
	ZDVO KERAMICKÉ BROUŠENÉ TL 300 mm, P15, NA MALTU PRO TENKÉ SPÁRY
	ZDVO KERAMICKÉ AKUSTICKÉ TL 300 mm, P15, NA ZDČÍ MALTU P10
	ZDVO KERAMICKÉ BROUŠENÉ TL 250 mm, P15, NA MALTU PRO TENKÉ SPÁRY
	ZDVO KERAMICKÉ BROUŠENÉ TL 200 mm, P10, NA MALTU PRO TENKÉ SPÁRY
	ZDVO KERAMICKÉ BROUŠENÉ TL 140 mm, NA MALTU PRO TENKÉ SPÁRY
	ZDVO KERAMICKÉ BROUŠENÉ TL 115 mm, NA MALTU PRO TENKÉ SPÁRY NEBO LEPIDLO
	ZDVO KERAMICKÉ AKUSTICKÉ S MALTOVOU KAPSOU TL 250 mm, P15, ZDČNĚ NA MALTU M10
	PŘEDSTĚNA Z SOK DESEK TYPU H2, DVÓJITÉ OPLÁŠTĚNÍ
	TEPELNÁ IZOLACE Z HYDROFIOBIZOVANÉ ČEDIČOVY MĚKALNÍ VLNY
	TEPELNÁ IZOLACE EPS S UZ. PUVRCHOVOU STRUKTUROU, PEVNOST V TLAKU MIN. 150 kPa
	TEPELNÁ IZOLACE XPS, PEVNOST V TLAKU 200 kPa
	HYDROIZOLACE Z 58S MODIFIKOVANÉHO ASF. PÁŠU
	KAČÍREK FR. 16/32 mm
	PO MAX. 200 mm VRSTVÁCH HUTNĚNÝ NÁSPY
	ZHUTNĚNÝ ROSTLÝ TERÉN
	HRANICE POŽÁRNÍCH ÚSEKŮ

U D	DVĚŘE A JEJICH OTEVÍRAVOSTI
O	OKNA A OKENNÍ SESTAVY
P	PROSKLENÉ STĚNY
PK	PŘEKLADY
W	STĚNY
OB	OBKLADY A JINÉ POVRCHOVÉ
F	FAŠÁDY
S	PODLAHY
SC	PODHLÉDY
R	STŘECHY
K	KLEMPÍŘSKÉ VÝROBKY
Z	ZÁMEČNICKÉ VÝROBKY
T	TRuhlářské VÝROBKY
OV	OSTATNÍ VÝROBKY

OZN.		INDEX	POPIS	TLUŠŤAK STĚNY	DĚLKA	POČET PRVKŮ	ROZDĚLENÍ
PK1	a		Keram betonový nosný překlad, tl.: 70 mm, v.: 238 mm	250	1250	3	1x3
PK1	a		Keram betonový nosný překlad, tl.: 70 mm, v.: 238 mm	300	1250	16	4x4
Celkový součet: 5						19	

TABULKA KERAMICKÝCH PLOCHÝCH PŘEKLADŮ V INP SV					
OZN.	INDEX	Popis	TLOUŠŤKA STĚNY	DĚLKA	Počet
PK	2a	Keramický plochý překlad	115	1250	4
PK	3a	Keramický plochý překlad	140	1250	6



ČÍSLO	NÁZEV	PLOCHA	POVRCHOVÁ ÚPRAVA POLYHAY	POVRCHOVÁ ÚPRAVA STROPU	POVRCHOVÁ ÚPRAVA STĚNY
101	Zděvčí	6,61 m <sup>2</sup>	keramická dlažba	výsokostř: om, malba	výsokostř: om, malba, sokl z keram. dlažby v 50mm
102	Ukládová místnost	3,16 m <sup>2</sup>	keramická dlažba	SDK podtlid, malba	výsokostř: om, malba, keram. obklad v 2100mm
103	Chodba se schodištěm	17,17 m <sup>2</sup>	keramická dlažba	výsokostř: om, malba	výsokostř: om, malba, sokl z keram. dlažby v 50mm
18001	Předřšíř	4,50 m <sup>2</sup>	vinyl	výsokostř: om, malba	výsokostř: om, malba, PVC sokl. isřty
18002	Ložnice	13,48 m <sup>2</sup>	vinyl	výsokostř: om, malba	výsokostř: om, malba, PVC sokl. isřty
18003	Koupelna	3,76 m <sup>2</sup>	keramická dlažba	SDK podtlid, malba	výsokostř: om, malba, keram. obklad v 2100mm
18004	WC	1,68 m <sup>2</sup>	keramická dlažba	SDK podtlid, malba	výsokostř: om, malba, keram. obklad v 2100mm
18005	Obřaycí pokoj - kk	21,27 m <sup>2</sup>	vinyl	výsokostř: om, malba	výsokostř: om, malba, keram. obklad v 600mm, PVC sokl. isřty
18006	Ložnice	12,32 m <sup>2</sup>	vinyl	výsokostř: om, malba	výsokostř: om, malba, PVC sokl. isřty
180021	Předřšíř	5,50 m <sup>2</sup>	vinyl	výsokostř: om, malba	výsokostř: om, malba, PVC sokl. isřty
180022	Ložnice	13,44 m <sup>2</sup>	vinyl	výsokostř: om, malba	výsokostř: om, malba, PVC sokl. isřty
180023	WC	2,77 m <sup>2</sup>	keramická dlažba	SDK podtlid, malba	výsokostř: om, malba, keram. obklad v 2100mm
180024	Koupelna	3,65 m <sup>2</sup>	keramická dlažba	SDK podtlid, malba	výsokostř: om, malba, keram. obklad v 2100mm
180025	Obřaycí pokoj - kk	18,17 m <sup>2</sup>	vinyl	výsokostř: om, malba	výsokostř: om, malba, keram. obklad v 600mm, PVC sokl. isřty
Celková souřet:		127,44 m <sup>2</sup>			

Číslo	Název	Plocha	Povrchová úprava podlahy	Povrchová úprava stropu	Povrchová úprava stěny
104	Zádeví	6,62 m <sup>2</sup>	keramická dlažba	vápenosmr: om, malba, sokl 1 keram. dlažby v 50mm	
105	Okřídlová místnost	3,16 m <sup>2</sup>	keramická dlažba	SDK podtlit, malba	vápenosmr: om, malba, keram. obklad v 2100mm
106	Sušárna	13,44 m <sup>2</sup>	keramická dlažba	vápenosmr: om, malba	vápenosmr: om, malba, PVC sokl. listy
107	Chodba se schodištěm	22,96 m <sup>2</sup>	keramická dlažba	vápenosmr: om, malba	vápenosmr: om, malba, sokl 1 keram. dlažby v 50mm
106/1	Předstín	4,50 m <sup>2</sup>	vinyl	vápenosmr: om, malba	vápenosmr: om, malba, PVC sokl. listy
106/2	Ložnice	3,18 m <sup>2</sup>	vinyl	vápenosmr: om, malba	vápenosmr: om, malba, PVC sokl. listy
106/3	Koupelna	3,68 m <sup>2</sup>	keramická dlažba	SDK podtlit, malba	vápenosmr: om, malba, keram. obklad v 2100mm
106/4	WC	1,68 m <sup>2</sup>	keramická dlažba	SDK podtlit, malba	vápenosmr: om, malba, keram. obklad v 2100mm
105/5	Obývací pokoj + kk	21,27 m <sup>2</sup>	vinyl	vápenosmr: om, malba	vápenosmr: om, malba, keram. obklad v 660mm, PVC sokl. listy
106/6	Ložnice	12,32 m <sup>2</sup>	vinyl	vápenosmr: om, malba	vápenosmr: om, malba, PVC sokl. listy
107/1	Předstín	3,20 m <sup>2</sup>	vinyl	vápenosmr: om, malba	vápenosmr: om, malba, PVC sokl. listy
107/2	Koupelna s WC	3,81 m <sup>2</sup>	keramická dlažba	SDK podtlit, malba	vápenosmr: om, malba, keram. obklad v 2100mm
107/3	Obývací pokoj + kk	17,43 m <sup>2</sup>	vinyl	vápenosmr: om, malba	vápenosmr: om, malba, keram. obklad v 660mm, PVC sokl. listy
108/1	Předstín	4,50 m <sup>2</sup>	vinyl	vápenosmr: om, malba	vápenosmr: om, malba, PVC sokl. listy
108/2	Ložnice	3,18 m <sup>2</sup>	vinyl	vápenosmr: om, malba	vápenosmr: om, malba, PVC sokl. listy
108/3	Koupelna	3,68 m <sup>2</sup>	keramická dlažba	SDK podtlit, malba	vápenosmr: om, malba, keram. obklad v 2100mm
108/4	WC	1,68 m <sup>2</sup>	keramická dlažba	SDK podtlit, malba	vápenosmr: om, malba, keram. obklad v 2100mm
105/5	Obývací pokoj + kk	21,27 m <sup>2</sup>	vinyl	vápenosmr: om, malba	vápenosmr: om, malba, keram. obklad v 660mm, PVC sokl. listy
Celkový součet:		172,33 m <sup>2</sup>			

ROZMĚRY KONSTRUKCÍ JSOU ZKRESLOVÁNY BEZ FINÁLNÍCH  
POVRCHOVÝCH ÚPRAV  
BARVY A POVRCHOVÉ ÚPRAVY BUDOU VYZVOKRMOVÁNY A  
PŘEDLOŽENY K ODOHLÁSENÍ  
VŠECHNO ROZMĚRY BUDOU OVEŘENY NA STAVBĚ  
PROSTUPY KONSTRUKCEMI MUSÍ BÝT PŘEVEDENY JAKO  
VZDUCHOTĚSNÉ  
VŠECHNY NESPOVNALOSTI KONZULTUJTE S PROJEKTANTEM  
TATO DOKUMENTACE NENAHRAŽUJE ODAAVATELSKOU A  
DÍLENSKOU DOKUMENTACÍ  
ROZDĚLOVÁ/SBĚRÁČ A VNITŘNÍ TVAROVÉ BUDOU OSAZENY DO  
ŽB KONSTRUKCE VY KÝRKY TYDŘO

DZN. POPS. REVIZE		AUTOR		DATUM	
					
± 0.00 = 393.400 m.n.m.					
NÁZEV AKCE		ADRESA STAVBY:		Souřadný systém: S-JT	
<b>Sociální bydlení města Liberce Na Žižkově</b> <b>Projektová dokumentace</b>		Na Žižkově, 460 06 Liberec VI - Rochlice		Výškový systém: 8	
		SO 03 - Novostavba bytového dvojdomku jižní vstupu			
INVESTOR		Č. ZAKÁZKY		PÁNEJ	
 <b>STATUTÁRNÍ MĚSTO LIBEREC</b> nám. Dr. E. Beneše 1, 460 59 Liberec 1 IČ: 00262978 DIČ: CZ00262978		2020-008			
GENERÁLNÍ PROJEKTANT		DATUM			
 DiTiGy Art Technologies s.r.o. Davidkova 679/76, 182 00 Praha 8 - Libeň IČ: 01930249 DIČ: CZ01930249		06/2021		HP:	
PROJEKTANT ČÁSTI		Ing. Martin Hulan			
 DiTiGy Art Technologies s.r.o. Davidkova 679/76, 182 00 Praha 8 - Libeň IČ: 01930249 DIČ: CZ01930249		ZODPOVĚDNÝ PROJEKTANT: Ing. arch. Marcela Belov Váchová VÝKRESOVATEL: Ing. arch. Marcela Belov Váchová			
STUPEŇ		ČÁST		A00 - ARCHITEKT. STAVEBNÍ ŘEŠENÍ	
DOKUMENTACE PRO PROVÁDĚNÍ STAVBY		DPS			
NÁZEV PŘÍLOHY:		INDEX ČÁSTI:		REVIZE:	
<b>PŮDORYS 1.NP</b>		D			
		FORMÁT:		Č. PŘÍLOHY:	
		12xA4		203	